



EN 12390-1 - EN 12390-2

## Herstellung von Probekörpern für die Festigkeitsprüfung

### A Probewürfelform

#### System: FORM+TEST

- zur Herstellung von Probewürfeln
- zweiteilige Spezialstahlausführung
- Bodenplatte diagonal geteilt
- einfache, schnelle Montage
- kurze Reinigungszeiten
- Abmessungen: 150 x 150 x 150 mm
- Gewicht: 9,5 kg
- Best.-Nr. B1531

### B Probewürfelform

#### System: FORM+TEST

- zur Herstellung von Probewürfeln
- zweiteilige Spezialstahlausführung
- Bodenplatte diagonal geteilt
- einfache, schnelle Montage
- kurze Reinigungszeiten
- Abmessungen: 100 x 100 x 100 mm
- Gewicht: 5,0 kg
- Best.-Nr. B1533

### Zubehör:

#### ⓐ Aufsatzrahmen

- für Probewürfelform B1531
- Best.-Nr. B1536

#### ⓑ Aufsatzrahmen

- für Probewürfelform B1533
- Best.-Nr. B1538

#### ⓒ Abstreichlineal

- aus Stahl, mit Facette
- Länge: 400 mm
- Best.-Nr. B1613

#### ⓓ Betonwürfelschild

- für Probewürfelformen
- aus Kunststoff, gelb, bedruckt
- Abmessungen: 110 x 60 mm
- Verpackungseinheit = 250 Stück
- Best.-Nr. B1512

#### ⓔ Betonwürfelschild

- für Probewürfelformen
- aus Kunststoff, grau, bedruckt
- Abmessungen: 145 x 145 mm
- Verpackungseinheit = 100 Stück
- Best.-Nr. B152130



A



C

B



D



E

#### A Probewürfelform

##### Bauart: Ready

- zur Herstellung von Probewürfeln
- einteilige Spezialkunststoffausführung, FCKW-frei, schwarz, glatte Oberfläche
- umlaufender Griffband in der Mitte dient gleichzeitig als Verstärkung
- verschleißarm und formstabil
- Bodenplatte mit Bohrung
- zum Ausschalen/Entformen mit Wasserdruck oder Druckluft
- Abmessungen: 150 x 150 x 150 mm
- Gewicht: 1,95 kg
- Best.-Nr. B1521

#### B Probewürfelform

- leichte Ausführung
- zur Herstellung von Probewürfeln
- einteilige Kunststoffausführung, grau
- umlaufender Griffband in der Mitte dient gleichzeitig als Verstärkung
- Bodenplatte mit Bohrung
- zum Ausschalen/Entformen mit Wasserdruck oder Druckluft
- Abmessungen: 150 x 150 x 150 mm
- Gewicht: 1,70 kg
- Best.-Nr. B1515

#### C Deckel

- für Probewürfelformen B1515, B1521 und B1513
- Best.-Nr. B1516

#### D Probewürfelform

- zur Herstellung von Probewürfeln
- zweiteilige Kombiausführung (Kunststoff/Guss)
- mit verschraubter Bodenplatte aus Guss, mit Bohrung
- zum Ausschalen/Entformen mit Wasserdruck oder Druckluft
- Abmessungen: 150 x 150 x 150 mm
- Gewicht: 4,55 kg
- Best.-Nr. B1513

#### E Probewürfelform

- leichte Ausführung
- zur Herstellung von Probewürfeln
- einteilige Kunststoffausführung, grau
- umlaufender Griffband in der Mitte dient gleichzeitig als Verstärkung
- Bodenplatte mit Bohrung
- zum Ausschalen/Entformen mit Wasserdruck oder Druckluft
- Abmessungen: 100 x 100 x 100 mm
- Gewicht: 0,9 kg
- Best.-Nr. B1514

**Zubehör:**

**A Entformungsrahmen**

- für Probewürfelformen B1515, B1521 und B1513
- Best.-Nr. B1511



**B Wasserdruckplatteneinsatz 200 mm**

- aus Stahl
- zur Herstellung von Platten für die Wasserdurchlässigkeitsprüfung nach DIN 1048
- Abmessungen: 200 x 200 x 80 mm
- Best.-Nr. B1610



**C Wasserdruckplatteneinsatz 150 mm**

- aus Kunststoff
- zur Herstellung von Platten für die Wasserdurchlässigkeitsprüfung nach DIN 1048
- Abmessungen: 150 x 150 x 30 mm
- Best.-Nr. B1611



**D Aufrauhschablone 150 mm**

- Ø 75 mm
- für Probewürfelform 150 x 150 mm
- Best.-Nr. B16121



**E Entformungspistole**

- mit 10 m Schlauch und Anschlussstück
- für Probewürfelformen B1515, B1521 und B1513
- Best.-Nr. B15200



**F Kunststoff-Stopfen**

- Verpackungseinheit = 100 Stück
- für Probewürfelformen B1515 und B1521
- Best.-Nr. B15211



**Teflon-Zuschnitte für CDF-Test (ohne Abbildung)**

- Abmessung: 150 x 150 x 2 mm
- Best.-Nr. B1615



**Zubehör:**

**A Würfel-Tragezange**

- für Probewürfel 150 x 150 mm
- Best.-Nr. B2114

**B Würfel-Tragezange**

- für Probewürfel 150 x 150 mm
- lange Ausführung
- Best.-Nr. B21140

**C Abstreichlineal**

- aus Stahl, mit Facette
- Länge: 400 mm
- Best.-Nr. B1613

**D Betonwürfelschild**

- für Probewürfelformen
- aus Kunststoff, gelb, bedruckt
- Abmessungen: 110 x 60 mm
- Verpackungseinheit = 250 Stück
- Best.-Nr. B1512

**E Betonwürfelschild**

- für Probewürfelformen
- aus Kunststoff, grau, bedruckt
- Abmessungen: 145 x 145 mm
- Verpackungseinheit = 100 Stück
- Best.-Nr. B152130

**F Haarlineal**

- Länge 300 mm
- rostfreier Stahl
- gehärtet und geschliffen
- mit Handwärmeschutz
- incl. Kunstlederetui
- Best.-Nr. S1404

**G Haarwinkel**

- rostfreier Stahl
- incl. Holzetui
- Best.-Nr. S1405

**H Fühlerlehre**

- 20 Blatt (0,05 - 1,0 mm)
- rostfrei
- Blattlänge 100 mm
- Best.-Nr. S1406

**I Betonsonde HUMM**

- Schnellkontrolle der Frischbetonkonsistenz
- Beurteilung der Erstarrungszeit
- bestehend aus:
- Führungsstab mit unterem und oberem Anschlag
- Fallgewicht: 0,5 kg, Fallweg: 200 mm
- Gesamtlänge: ca. 535 mm
- Gesamtgewicht: ca. 1,15 kg
- Best.-Nr. B1950



**A Probezylinderform**

- zur Herstellung von Probezylindern
- zweiteilige Spezialstahlausführung
- „Springform“
- Zylinderrohr seitlich geschlitzt mit der Bodenplatte verschraubt
- Abmessungen: Ø 150 x 300 mm
- Gewicht: 7,6 kg
- Best.-Nr. B16011



**B Probezylinderform**

- zur Herstellung von Probezylindern
- zweiteilige Spezialstahlausführung
- „Springform“
- Zylinderrohr seitlich geschlitzt mit der Bodenplatte verschraubt
- Abmessungen: Ø 100 x 200 mm
- Gewicht: 4,5 kg
- Best.-Nr. B16021

**C Probezylinderform**

**Bauart: Ready**

- zur Herstellung von Probezylindern
- einteilige Spezialkunststoffausführung, FCKW-frei, schwarz, glatte Oberfläche
- umlaufender Griffband in der Mitte dient gleichzeitig als Verstärkung
- verschleißarm und formstabil
- Bodenplatte mit Bohrung
- zum Ausschalen/Entformen mit Wasserdruck oder Druckluft
- Abmessungen: Ø 150 x 300 mm
- Gewicht: 2,9 kg
- Best.-Nr. B16071

**D Probezylinderform**

**Bauart: Ready**

- zur Herstellung von Probezylindern
- einteilige Spezialkunststoffausführung, FCKW-frei, schwarz, glatte Oberfläche
- umlaufender Griffband in der Mitte dient gleichzeitig als Verstärkung
- verschleißarm und formstabil
- Bodenplatte mit Bohrung
- zum Ausschalen/Entformen mit Wasserdruck oder Druckluft
- Abmessungen: Ø 160 x 320 mm
- Gewicht: 3,1 kg
- Best.-Nr. B16091

**Zubehör:**

**Ⓐ Aufsatzrahmen**

- für Probezylinderform B16011  
Best.-Nr. B16041

**Ⓑ Aufsatzrahmen**

- für Probezylinderform B16021  
Best.-Nr. B16051

**Ⓒ Aufsatzrahmen**

- für Probezylinderform B16071  
Best.-Nr. B16081

**Ⓓ Entformungsrahmen**

- für Probezylinderform B16071  
Best.-Nr. B16072

**Ⓔ Entformungspistole**

- mit 10 m Schlauch und Anschlussstück
- für Probezylinderformen B16071 und B16072  
Best.-Nr. B15200

**Ⓕ Zylinder-Tragezange**

- für Probezylinder Ø 150 x 300 mm  
Best.-Nr. B21148





**A Probekbalkenform**

- zur Herstellung von Probekbalken
- zweiteilige Spezialstahlausführung
- mit der Bodenplatte verschraubt
- Abmessungen: 700 x 150 x 150 mm
- Gewicht: 41 kg
- Best.-Nr. B15241

**B Probekbalkenform**

- zur Herstellung von Probekbalken
- zweiteilige Spezialstahlausführung
- mit der Bodenplatte verschraubt
- Abmessungen: 500 x 100 x 100 mm
- Gewicht: 25 kg
- Best.-Nr. B15251

**C Probekbalkenform**

- zur Herstellung von Probekbalken
- zweiteilige Spezialstahlausführung
- mit der Bodenplatte verschraubt
- Abmessungen: 360 x 120 x 120 mm
- Gewicht: 20 kg
- Best.-Nr. B15262

**Zubehör:**

**D Aufsatzrahmen**

- für Probekbalkenform B15241
- Best.-Nr. B15271

**Längenreduzierstück 600 mm  
(ohne Abbildung)**

- für 600 mm
- aus Kunststoff
- für Probekbalkenform B15241
- Best.-Nr. B152411

**E Aufsatzrahmen**

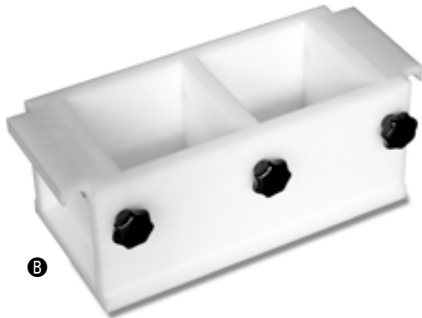
- für Probekbalkenform B15251
- Best.-Nr. B15281

**F Aufsatzrahmen**

- für Probekbalkenform B15262
- Best.-Nr. B15292



A



B



C



D



E

## Spezial-Kunststoff-Formen zur Probekörperherstellung

### Ⓐ Dreifach-Würfelform

- zur gleichzeitigen Herstellung von 3 Probekörpern
- Abmessungen: 50 x 50 x 50 mm
- Best.-Nr. B1580

### Ⓑ Zweifach-Würfelform

- zur gleichzeitigen Herstellung von 2 Probekörpern
- Abmessungen: 150 x 150 x 150 mm
- Best.-Nr. B1560

### Ⓒ Dreifach-Würfelform

- zur gleichzeitigen Herstellung von 3 Probekörpern
- Abmessungen: 150 x 150 x 150 mm
- Best.-Nr. B1562

### Dreifach-Würfelform

- zur gleichzeitigen Herstellung von 3 Probekörpern
- Abmessungen: 100 x 100 x 100 mm
- Best.-Nr. B1566 (ohne Abbildung)

### Ⓓ Quadrat-Plattenform

- Abmessungen: 600 x 600 x 100 mm
- Best.-Nr. B15268

### Ⓔ Balkenform

- Abmessungen: 600 x 150 x 150 mm
- Best.-Nr. B15248

### Balkenform

- Abmessungen: 900 x 150 x 150 mm
- Best.-Nr. B15244 (ohne Abbildung)

### Balkenform

- Abmessungen: 700 x 150 x 150 mm
- Best.-Nr. B15246 (ohne Abbildung)

### Balkenform

- Abmessungen: 540 x 150 x 150 mm
- Best.-Nr. B15249 (ohne Abbildung)



**FORM+TEST Seidner & Co. GmbH**  
Zwiefalter Str. 20 • D-88499 Riedlingen

☎ +49 (0) 7371 9302-20 • 📠 -99  
www.formtest.de  
sales@formtest.de